

Optimisation de vos fichiers

Recommandations techniques

Recommandations techniques

Pour une impression réussie, nous vous aidons à optimiser vos fichiers !

Genoud Entreprise d'arts graphiques est organisée selon la certification Ugra PSO. Elle applique en interne l'ensemble des standards PSO afin de garantir à ses clients une qualité élevée et constante.

Soucieuse de conseiller au mieux ses clients et d'assurer la réussite de leurs projets, Genoud Entreprise d'arts graphiques recommande de contrôler les spécifications techniques suivantes avant la remise des fichiers et épreuves contractuelles à l'imprimerie.

Simple mais essentielles, ces consignes garantissent un premier contrôle de qualité avant la vérification finale effectuée par nos spécialistes.

1

Images, photographies

- Format .tif ou .psd
- résolution optimale de 300 à 450 dpi
- Niveaux de gris, bichromie, RVB ou CMJN
- Profil ICC RVB sRGB IEC61966-2.1
- Profil ICC CMJN Fogra 51 et 52
- épreuves couleurs certifiées

2

Illustrations vectorielles

- Format .ai ou .pdf
- Polices de caractères incluses ou vectorisées
- Couleurs correctement nommées

3

Mise en page

- Format fini
- Fond perdu de 3 mm
- Couleurs correctement nommées
- Graisse de filet minimale de 0,15 pt

4

Livraison à l'imprimerie

- Utilisation du serveur FTP, wetransfer ou support hardware
- Copie des données
- PDF pour les documents prêts à l'impression
- Fichiers sources pour les documents à traiter

Recommandations techniques

1 Images, photographies

Qualité technique des images

- Enregistrez de préférence les images aux formats .tif ou .psd.
- Les images couleurs et en niveaux de gris doivent être à une résolution minimale de 200 dpi une fois incorporées dans la mise en page. Nous recommandons à nos clients de privilégier l'utilisation de fichiers entre 300 dpi et 450 dpi (résolution effective) pour une définition optimale.
- Les images au trait doivent être à une résolution minimale de 1200 dpi une fois incorporées dans la mise en page.
- Les images peuvent être livrées en niveaux de gris, en bichromie, en RVB ou en CMJN.

Gestion de la couleur

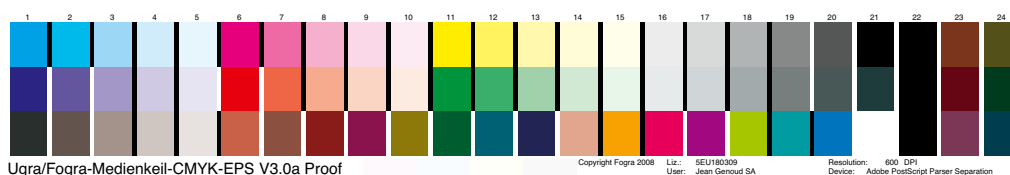
- Pour travailler de manière indépendante par rapport au papier d'impression, utilisez l'espace RVB avec le profil ICC «sRGB IEC61966-2.1».
- En fonction du papier d'impression, utilisez l'espace CMJN avec le profil ICC «ISO Coated v3» (Fogra 51) pour le papier couché ou le profil ICC «PSO Uncoated v3» (Fogra 52) pour le papier non couché.
- Pour les papiers spéciaux, nous mettons à disposition des profils ICC sur mesure.

Type de papier	Séparation	Profil ICC	Limite d'encrage
Couché mat et brillant	CMJN	ISO Coated v3	300-330 %
Non couché (offset)	CMJN	ISO Uncoated v3	300 %

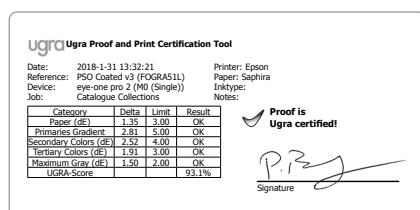
Épreuve couleur

Une épreuve couleur est considérée comme valable si les éléments suivants sont respectés :

- Mention de la date des épreuves
- Signature d'approbation du client
- Mention du profil ICC utilisé pour la simulation
- Gamme de contrôle média Ugra/Fogra v2 ou v3 (grande gamme pour mesure automatisée)



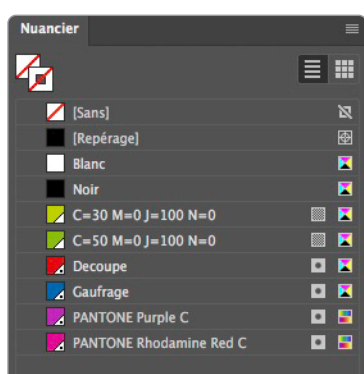
- Certificat de validation (par exemple : Test UPPCT)



Recommandations techniques

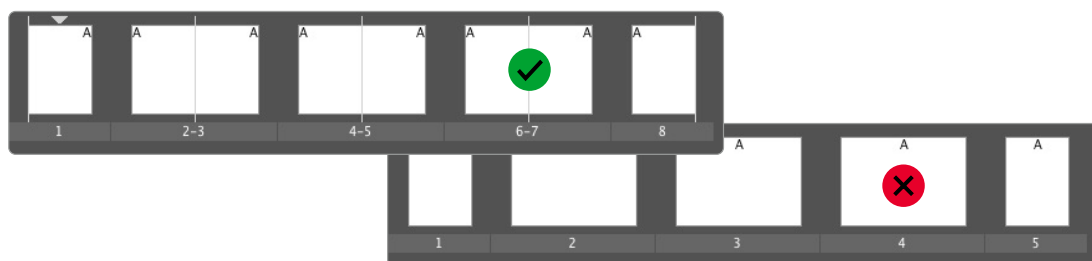
2 Illustrations vectorielles

- Enregistrez de préférence les illustrations vectorielles aux formats .ai ou .pdf.
- Vérifiez que les polices de caractères soient incluses ou vectorisées.
- Nommez les couleurs spéciales de manière précise et compréhensible (selon le nuancier Pantone ou selon l'ennoblissement prévu, par exemple)



3 Mise en page

- Travaillez au format fini.
- Pour un travail de plusieurs pages, travaillez en mode « vis-à-vis » et non en mode « planche ».



- Prévoyez un fond perdu de minimum 3 mm.



- Supprimez les couleurs inutilisées.
- Si possible, nommez les couleurs spéciales de manière précise et compréhensible (selon le nuancier Pantone ou selon l'ennoblissement prévu, par exemple).
- Utilisez une graisse de filet minimale de 0,15 pt.
- Assurez-vous que les images liées aient au minimum 200 dpi de résolution effective.

Recommandations techniques

4 Livraison à l'imprimerie

Transmission des données

Pour transférer vos données à l'imprimerie, nous vous recommandons d'utiliser notre serveur FTP, un système commercial comme wetransfer.com, ou un support numérique hardware.

- Utilisez genoudsa.wetransfer.com pour nous envoyer jusqu'à 20 Go de données.
- Pour le transfert de données FTP, demandez un accès (nom d'utilisateur et mot de passe) à votre gérant de commande ou directement à : pao@genoudsa.ch.
- Les supports acceptés sont les CD-ROM, les DVD, les clés USB et les disques durs (USB, FireWire)
- Livrez uniquement une copie des données à l'imprimerie.

Documents prêts à l'impression

Pour les documents prêts à l'impression, livrez des fichiers au format PDF.

- Avant l'exportation, respectez les recommandations techniques précédentes.
- Transmettez-nous un PDF/X-ready incluant le profil de sortie adéquat (PSO Coated v3 ou PSO Uncoated v3 – selon le papier d'impression).

Nous sommes certifiés PDF/X-ready. Cette certification garantit un échange optimal de données dans le monde de l'imprimerie. Par conséquent, nous vous recommandons d'utiliser les profils d'exportation que nous vous fournissons gratuitement sur notre site internet pour produire un PDF/X-4 conforme aux dernières normes en vigueur. Le PDF/X-1a est également accepté (Adobe InDesign antérieur à la version CS4 et Xpress antérieur à la version 8).

La marche à suivre complète pour une procédure correcte (installation et gestion des profils d'exportation, exportation et vérification du PDF) est également disponible sur notre site internet.

Documents à traiter

Pour les documents qui doivent être traités par l'imprimerie, livrez les fichiers ouverts, assemblés (Adobe InDesign, Quark Xpress).

- Toutes les images et polices de caractères utilisées doivent être fournies avec le fichier de mise en page (« Assemblage » dans InDesign ou « Rassembler les infos pour la sortie » dans Xpress).
- Joignez un PDF complet pour contrôle (basse définition).

